

Lanvollon, le 04 décembre 2018

Objet : Invitation à une réunion de concertation

Madame, Monsieur,

Dans le cadre du projet d'installation de la nouvelle plateforme régionale de la société Lidl sur la zone d'activité de Kertedevant en la commune de Plouagat, j'ai le plaisir de vous convier à une réunion d'échanges le :

Mercredi 19 décembre 2018 à 18h30,
Leff Armor Communauté, Salle du Rez de Chaussée
(31 rue de la gare 22170 Chatelaudren)

Cette réunion sera l'occasion de vous présenter le projet et d'échanger avec vous en tant que voisins les plus proches.

Elle sera animée par Leff Armor Communauté, La société Lidl en charge de la réalisation du dossier d'autorisation d'urbanisme.

Vous remerciant de bien vouloir participer à ce temps d'échange, je vous prie d'agréer, Madame, Monsieur, l'expression de mes salutations les meilleures.

Le Président,
Philippe LE GOUX



DIRECTION RÉGIONALE PLOUMAGOAR

TRANSFERT À PLOUAGAT

19/12/2018

Service Grands Projets



LIDL EN BRETAGNE



18 ANS DE PRÉSENCE

2 DIRECTIONS RÉGIONALES

PARTENARIAT AVEC ENVIRON **70** ÉTABLISSEMENTS AGRO-ALIMENTAIRES BRETONS,
DONT **13** DES CÔTES D'ARMOR

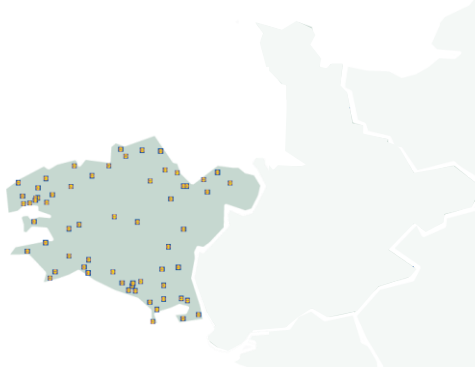
Objectifs :

- S'ENGAGER POUR ET AVEC DES PARTENAIRES RÉGIONAUX ET DE PROXIMITÉ
- ASSURER LA QUALITÉ, LA TRAÇABILITÉ ET LA RESPONSABILITÉ DE NOS PRODUITS



2

DIRECTION RÉGIONALE PLOUMAGOAR



60 MAGASINS DESSERVIS

1 160 COLLABORATEURS
DONT **130** EN POSTE À PLOUMAGOAR

60 FOURNISSEURS LOCAUX

150 ENTREPRISES PARTENAIRES
SERVICE ET MAINTENANCE (5M€ / AN)



3

TRANSFERT À PLOUAGAT



CROISSANCE **IMPORTANTE** DE LA SOCIÉTÉ

PLATE-FORME EXISTANTE TROP **PETITE**

DÉLOCALISATION DU STOCKAGE EN LÉGUMES ET
PRODUITS FRAIS

IMPACT **NÉGATIF** D'UN POINT DE VUE ENVIRONNEMENTAL,
ÉCONOMIQUE, SOCIAL ET HUMAIN

SOUHAIT DE LIDL D'ÉTENDRE LA PLATE-FORME
EXISTANTE



4

TRANSFERT À PLOUAGAT



PROJET BLOQUÉ

RECHERCHE D'UN FONCIER ADÉQUAT

Ploumagoar : l'extension de la base Lidl bloquée par des grenouilles

Le projet d'extension de la base Lidl, à Ploumagoar (Côtes-d'Armor), est au point mort. La faute à la présence de grenouilles protégées à l'endroit où les travaux sont prévus

© Nolia le 20 Jun 17 à 18:08



Une étude d'impact sur l'environnement, obligatoire avant travaux, a révélé la présence de grenouilles et de batraciens. (Photomontage Éto de l'Argoat/grenouille et Pixabay)

La nouvelle fait le tour du pays de Guingamp. Elle prête même à sourire. Pourtant, les conséquences pourraient être lourdes. La plateforme Lidl, basée à Ploumagoar (Côtes-d'Armor), se retrouve dans l'impossibilité de s'agrandir. Son projet d'extension est bloqué.

La raison : une étude d'impact sur l'environnement, obligatoire avant travaux, a révélé la présence de grenouilles et de batraciens. Des espèces protégées. Vincent Lamand, directeur régional de Lidl explique :

https://actu.fr/bretagne/ploumagoar_22225/ploumagoar-extension-la-base-lidl-bloquee-par-grenouilles_8607432.html

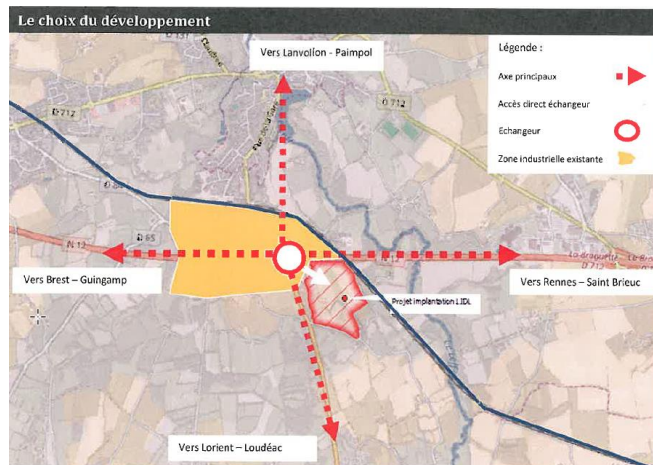
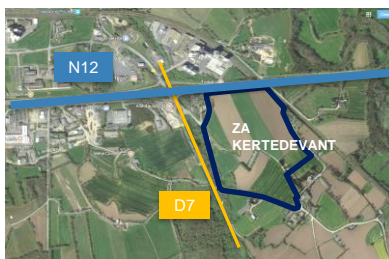


LE CHOIX DU SITE DE KERTEDEVANT – RAISONS TECHNIQUES



SUPERFICIE DE **16 HA**

ACCESSIBILITÉ **GRANDS AXES**



LE CHOIX DU SITE – RAISONS ECONOMIQUES ET SOCIALES



VOLONTÉ DE RESTER DANS LE **MÊME**
BASSIN D'EMPLOI

SAUVEGARDE DES **130** EMPLOIS

CRÉATION DE **50** NOUVEAUX EMPLOIS DIRECTS

MAINTIEN DES RELATIONS AVEC LES
PARTENAIRES **LOCAUX**



7

RETOMBÉE ÉCONOMIQUE



60 M€ D'INVESTISSEMENT SUR LE PROJET

CRÉATION DE **50** D'EMPLOIS À COURT TERME

TAXES À PAYER PAR LIDL À LA CRÉATION DU SITE : **1,4 M€ ***

TAXES ANNUELLES À PAYER PAR LIDL : **1,6 M€ ***

* ESTIMATION



8

TRANSFERT À PLOUAGAT



+ 58 000 M² DE SURFACES CRÉÉES

DONT 2 500 M² DE BUREAUX

60 M€ D'INVESTISSEMENT



9

PRESENTATION PROJET – NOUVEAU CONCEPT BUREAUX

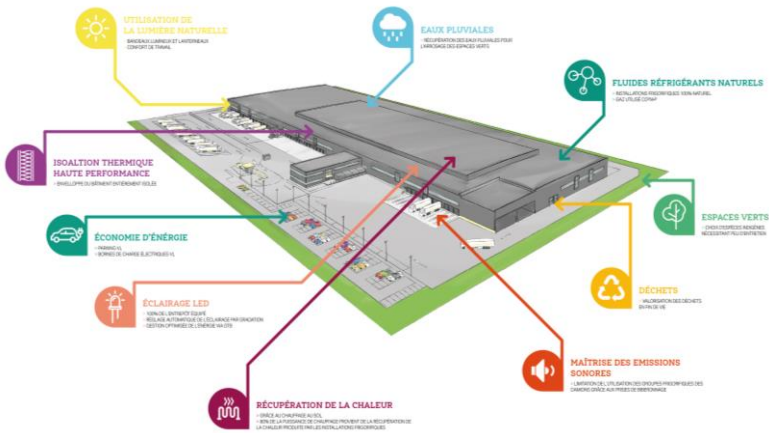


OFFRIR DE MEILLEURES CONDITIONS DE TRAVAIL AVEC UN OUTIL
LOGISTIQUE OPTIMAL ET CONFORTABLE

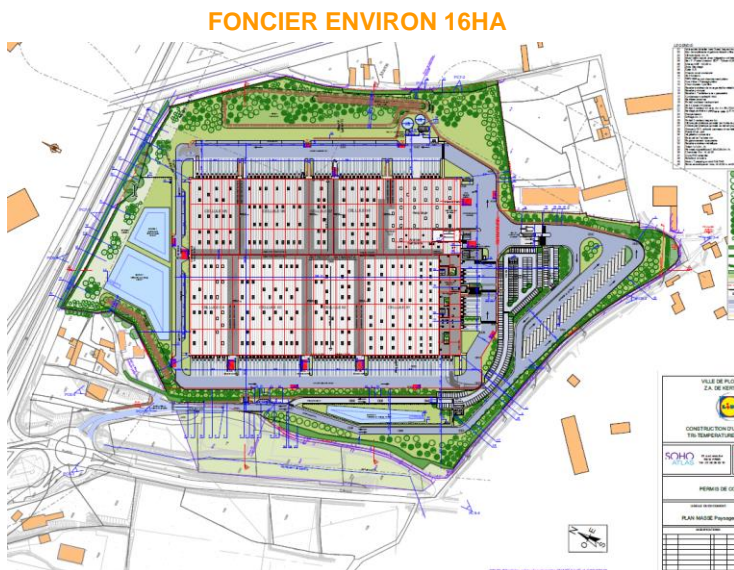


10

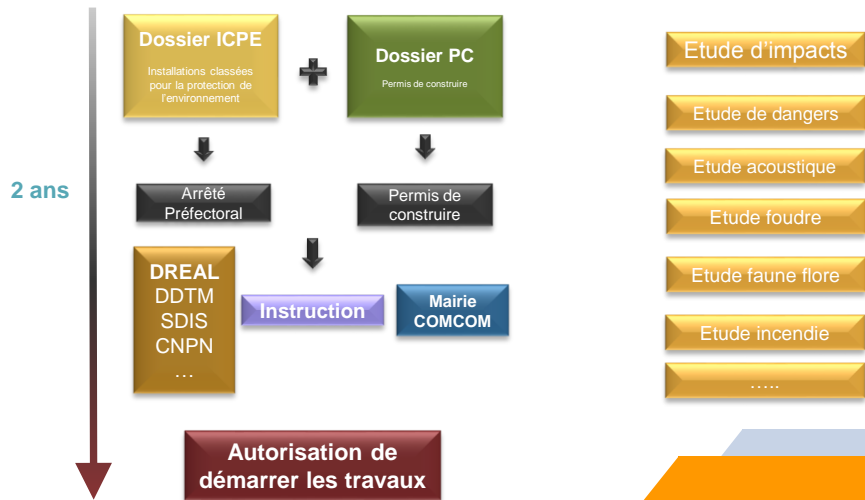
NOS ENGAGEMENTS – NOUVEAU CONCEPT ENVIRONNEMENTAL



PRESENTATION PROJET – PLAN DE MASSE



PRESENTATION PROJET – PHASE ADMINISTRATIVE



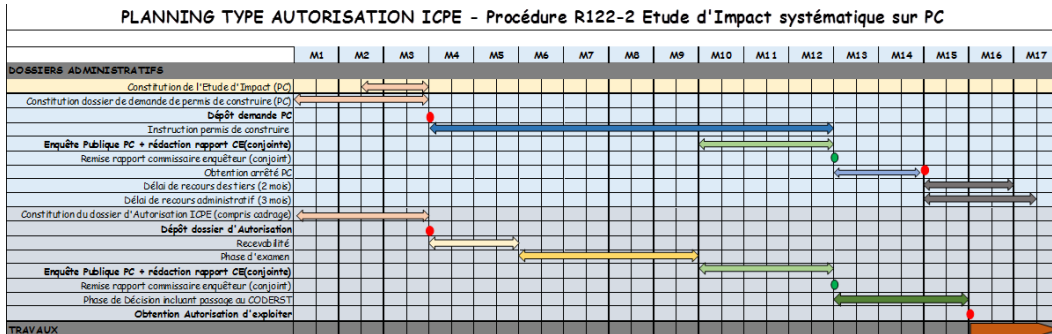
PRESENTATION PROJET – PLANNING PRÉVISIONNEL



	DÉC-18	...	JANV-19	...	DÉC-19	JANV-20	...	JANV-21	FEV-21	MARS-21	...	JUIN-21	...
PC / ICPE			DÉPÔT	ENVIRON 12 MOIS				ARRÊTÉ PRÉFECTORAL					
TRAVAUX ENTREPOT				DÉBUT TERRASSEMENT			ENVIRON 14 MOIS				FIN DES TRAVAUX		
TRANSFERT DE SITE								DÉMÉNAGEMENT	ENVIRON 4 MOIS			OUVERTURE	

OUVERTURE NOUVELLE DIRECTION RÉGIONALE ENVISAGEABLE POUR L'ÉTÉ 2021

PRESENTATION PROJET – PLANNING PRÉVISIONNEL



* Sous réserve délais administratif



ENJEUX POUR LES RIVERAINS - PENDANT LES TRAVAUX



INFORMATIONS GÉNÉRALES

- Site fermé et gardienné 24/24, 7j/7
- Horaires des travaux : 7h/18h, 5j/7
- Présence du maître d'ouvrage 5j/7

GESTION DES ACCÈS

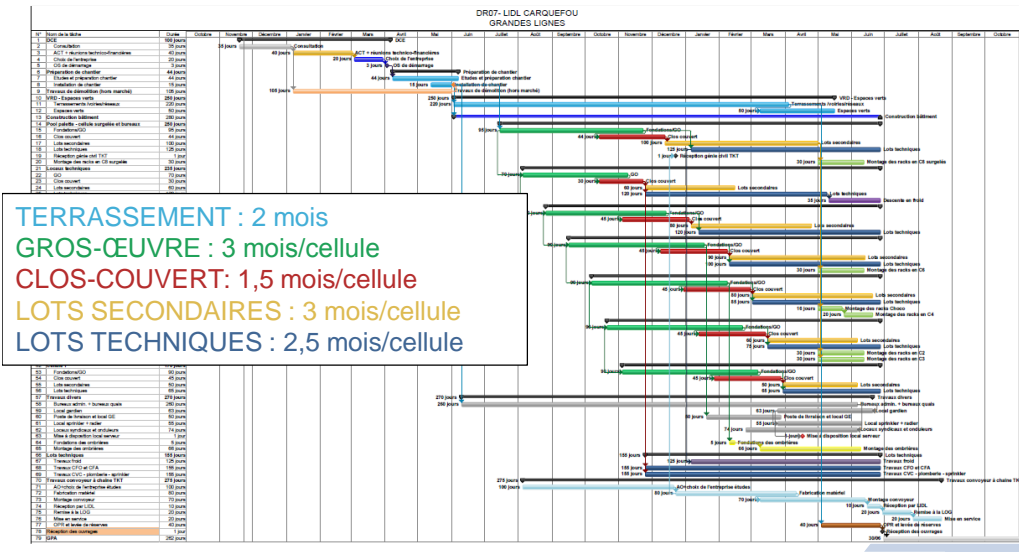
- Accès par la D7 depuis le giratoire
- Implantation base vie à définir
- Flux camions approximatifs : 50 PL/jour



ENJEUX POUR LES RIVERAINS - PENDANT LES TRAVAUX



PLANNING TRAVAUX



ENJEUX POUR LES RIVERAINS - APRÈS LES TRAVAUX



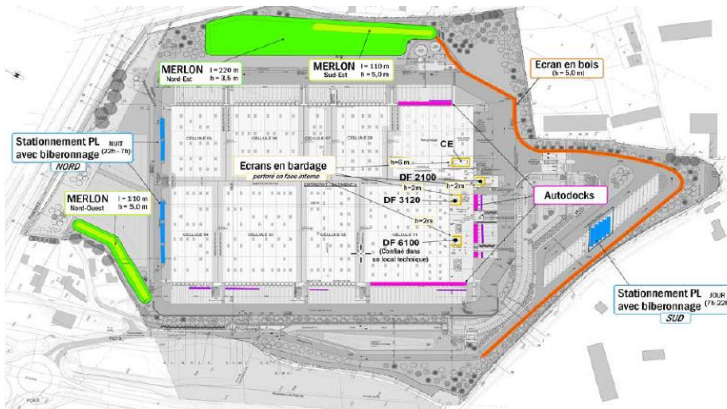
INFORMATIONS GÉNÉRALES

- Site fermé et gardienné 24/24, 7j/7
- Exploitation 6j/7
- Flux camions : 250 PL/jours
- Flux véhicules : 200 VL/jours

ENJEUX POUR LES RIVERAINS - APRÈS LES TRAVAUX

NUISANCES SONORES

- RESPECT DES OBJECTIFS SONORES RÉGLEMENTAIRES
- MISE EN PLACE DE MESURES COMPENSATOIRES



ENJEUX POUR LES RIVERAINS - Mesures compensatoires



MONTANT APPROXIMATIF DES MESURES :

ECRAN ACOUSTIQUE : 600 000 euros

PANNEAUX ACOUSTIQUES AU DROIT DES ÉQUIPEMENTS TECHNIQUES FROIDS (CONDENSEUR, ÉQUIPEMENTS CVC) : 200 000 euros

EQUIPEMENT DES QUAIS DE PRISE DE BIBERONNAGE : 60 000 euros



ENJEUX POUR LES RIVERAINS - VÉGÉTATIONS



SURFACE TOTALE 167 036 m²

OBLIGATION PLU 20% DE LA SURFACE ENGAZONNÉE

PROJET : 32,6 % DE LA SURFACE ENGAZONNÉE

16 ARBRES EXISTANTS CONSERVÉS
564 ARBRES PLANTÉS

MERLONS DE 110 ML ET 220 ML VÉGÉTALISÉS



ENJEUX POUR LES RIVERAINS - VÉGÉTATIONS



ARBRES



Chêne sessile



Hêtre commun



Charme

ARBUSTES



Sureau noir



Fuchsia d'Europe



Genêt à balais

HAIES



Colibrevault



Sparganium



Chèvrefeuille



ENJEUX POUR LES RIVERAINS - INSERTIONS PAYSAGÈRES



PRESENTATION PROJET – Insertions paysagères



PRESENTATION PROJET – Insertions paysagères – sans barrières



25

PRESENTATION PROJET – Insertions paysagères – avec barrières



26

PRESENTATION PROJET – Insertions paysagères – sans merlon



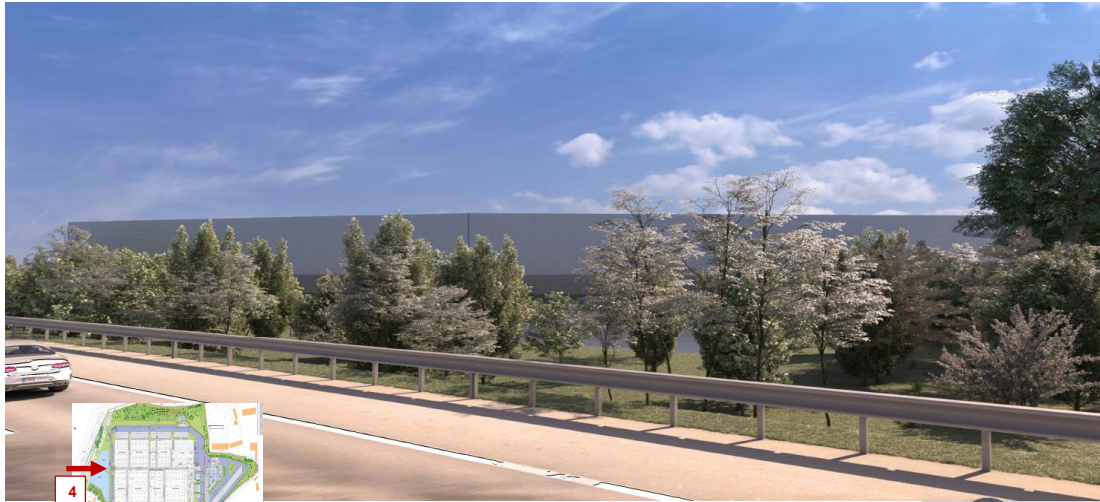
27

PRESENTATION PROJET – Insertions paysagères – avec merlon



28

PRESENTATION PROJET – Insertions paysagères



29

PRESENTATION PROJET – Insertions paysagères



30

VIDÉO PROJET LIDL MONCHANIN



31



MERCI DE VOTRE ATTENTION...

DES QUESTIONS ?



32